

Le petit JOURNAL

Prise 2!

*V*ous avez déjà abandonné vos bonnes résolutions? Pas d'inquiétude, février est le nouveau janvier!

Manger mieux, bouger plus et d'autres chouettes idées de même nature sont tombées dans les oubliettes... Ce mois-ci on se reprend sur de « vraies » bonnes bases avec un programme de remise en forme bienveillant et respectueux de votre réalité quotidienne.

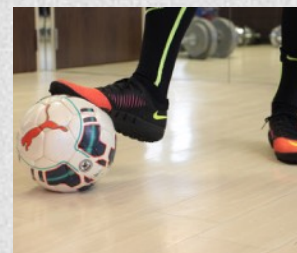
Ça tombe à point, les loisirs Saint-Hugues vous offrent de belles activités pour bouger cet hiver! Consultez l'offre sur notre site saint-hugues.com.

Cuisiner des recettes équilibrées, faire des activités sportives, et tenir ce rythme.

Rien d'insurmontable, mais de quoi être fier de soi dans ce parcours.

C'est reparti!

*Votre maire
Richard Veilleux*



MEMBRES DU CONSEIL MUNICIPAL



PERSONNEL DE LA MAIRIE

450 794-2030

DIRECTRICE GÉNÉRALE

Carole Thibeault, poste 6
direction@st-hugues.com

DIRECTRICE GÉNÉRALE ADJOINTE

Nathaly Gosselin, poste 3
adjointe@st-hugues.com

RESPONSABLE DES COMMUNICATIONS ET SOUTIEN À LA DIRECTION

Sylvie Chatigny, poste 9
communications@st-hugues.com

ADJOINTE ADMINISTRATIVE

Éliane Parent-Vigneault, poste 1
reception@st-hugues.com

INSPECTEUR MUNICIPAL

Mathieu Brunelle-Descheneaux, poste 2
inspection@st-hugues.com

DIRECTEUR DES TRAVAUX PUBLICS ET DU TRAITEMENT DES EAUX

Dany Beaulac, poste 4
voirie@st-hugues.com

DIRECTEUR DU SERVICE INCENDIE

Benoit Gaudette 450 250-2495
dg@ripinm.ca

COORDONNATRICE AUX LOISIRS

Marianne Beauregard
poste 7
loisirs@st-hugues.com

PERSONNES À CONTACTER EN CAS D'URGENCE

Aqueduc : Dany Beaulac 450 278-2070

Autres sujets : Richard Veilleux, maire 450 794-5316

ATTRIBUTION DES RESPONSABILITÉS AU SEIN DU CONSEIL MUNICIPAL

Loisirs Marjolaine Berthiaume
et Audrey Lussier

Bibliothèque Richard Turcotte et
Audrey Lussier

Parcs René Martin et
Simon Valcourt

Sécurité civile et incendie Simon Valcourt et
Audrey Lussier
Substitut : Richard Veilleux

Transport adapté Simon Valcourt

Police de proximité Audrey Lussier

Biens meubles et immeubles Marjolaine Berthiaume
et René Martin

Voirie et déneigement Marjolaine Berthiaume
et René Martin

Gestion des déchets Simon Valcourt et
René Martin

Politique de la famille Karine Dalpé

Comité d'urbanisme Richard Turcotte

Département administratif et de
santé et sécurité au travail Audrey Lussier et
Marjolaine Berthiaume

Le maire est d'office représentant de tous les comités ci-dessus
ainsi que de tout autre comité ou organisme dont la
responsabilité n'aurait pas été spécifiquement attribuée.

COMITÉ CONSULTATIF D'URBANISME

Francis Parenteau (vice-président)

Richard Turcotte, membre

Mélissa Foucault, membre

Paul Yves Coulombe, membre

Christine Tardif, membre

MUNICIPALITÉ DE
SAINT-HUGUES

450 794-2030

171, rue Saint-Germain

Local 103
Saint-Hugues (Québec)
J0H 1N0

www.saint-hugues.com

**HEURES D'OUVERTURE
DU BUREAU MUNICIPAL**

Lundi 9 h 30 à 12 h • 13 h 30 à 16 h
Mardi 9 h 30 à 12 h • 13 h 30 à 16 h
Mercredi 9 h 30 à 12 h • 13 h 30 à 16 h
Jeudi 9 h 30 à 12 h • 13 h 30 à 16 h
Vendredi fermé

L'inspecteur municipal est au bureau les mardis de 9 h 30 à 12 h 00 et les mercredis de 9 h 30 à 12 h 00 et de 13 h 30 à 16 h 00.

ORGANISMES

Loisirs : Marianne Beauregard 794-2030
Cercle des fermières : Annie Lawrence 794-2459
FADOQ Saint-Hugues : Patrick Gosselin 794-2366
Chevaliers de Colomb : Stéphane Riendeau ... 278-7619
Cuisines collectives : Mylène Bilodeau 261-1110
Fabrique Saint-Hugues : Bruno Raymond 513-0829

* Tous dans le 450

BIBLIOTHÈQUE ET INTERNET

207 rue Saint-Germain
450 794-2030 poste 7013
biblio@st-hugues.com

lundi 17 h 30 à 19 h 30
mardi 19 h 00 à 20 h 30
samedi 10 h 00 à 12 h 00

MRC DES MASKOUTAINS

Administration générale / Cours d'eau 450 774-3141
Évaluation foncière 450 774-3143
Transport adapté 450 774-8810
Régie des déchets 450 774-2350

POUR PROPOSER DU CONTENU

Sylvie Chatigny
communications@st-hugues.com
450 794-2030 • poste 9
Date de tombée des articles le 10 du mois

CONTENU

Municipalité de Saint-Hugues
Tous droits réservés © Municipalité de Saint-Hugues

INFOGRAPHIE

Suzanne Harvey
harvey.suzanne@icloud.com



WWW.SAINT-HUGUES.COM

Consultez **Le petit journal** en ligne et soyez au courant des nouvelles de votre municipalité!

❖ **TAUX DE TAXES ET CONDITIONS DE PERCEPTION**

Adoption du règlement numéro 258-22-24, pour fixer les taux de taxes pour l'exercice financier 2024 et les conditions de perception.

❖ **RENOUVELLEMENTS**

- Renouvellement du contrat d'assurances pour la période du 1^{er} janvier au 31 décembre 2024, auprès de FQM Assurances inc.
- Renouvellement de la cotisation annuelle de la directrice générale et de la directrice générale adjointe, à l'Association des directeurs Municipaux du Québec pour l'année 2024.
- Renouvellement de l'adhésion, auprès de la Fédération canadienne des municipalités pour l'année 2024.

❖ **AUTORISATION DE MANDATS PONCTUELS – SERVICES D'INGÉNIERIE DE LA MRC DES MASKOUTAINS**

La directrice générale est autorisée à requérir, au besoin, les services d'ingénierie de la MRC des Maskoutains, le tout

selon les budgets alloués pour le type de travaux visés et la tarification déterminée par le règlement de la MRC des Maskoutains en vigueur.

❖ **ENTENTE RELATIVE À LA COUR MUNICIPALE COMMUNE DE LA VILLE DE SAINT-HYACINTHE**

La Municipalité de Saint-Hugues autorise la conclusion de l'Entente relative à la Cour municipale commune de la Ville de Saint-Hyacinthe.

❖ **PROCLAMATION DES JOURNÉES DE LA PERSÉVÉRANCE SCOLAIRE DU 12 AU 16 FÉVRIER 2024**

Les 12, 13, 14, 15, 16 février 2024 ont été déclarées comme étant les Journées de la persévérance scolaire, sous le thème « *Pour leur futur, persévérer se conjugue toujours au présent!* », sur notre territoire.

Une dépense de l'ordre de 10\$/élève de l'école Saint-Hugues/Saint-Marcel, pavillon Saint-Hugues, pour une somme approximative de 1 550\$, a été accordée, et ce, pour la réalisation d'actions ou d'événements qui encourageront la persévérance scolaire.

LA PERSÉVÉRANCE
à l'école
Saint-Hugues

MUNICIPALITÉ DE
SAINT-HUGUES

C'est avec fierté que lors de la dernière séance du conseil municipal, les élus ont souligné l'importance des journées de la persévérance scolaire qui auront lieu du 12 au 16 février.

Le conseil municipal octroie une dépense de 10 \$ par élève à l'école Saint-Hugues pour la réalisation d'actions ou d'événements qui encouragent la persévérance scolaire. Vous pourrez prendre connaissance des actions réalisées dans le journal de mars 2024.

*Pour leur futur, persévérer
se conjugue toujours au présent!*



fadoq

DANSE 10 FÉVRIER

Le 2^e samedi de chaque mois à 19h45
Avec DJ Rengi et goûter en fin de soirée
❖ Infos Patrick Gosselin au 450 278-2102

BINGO 21 FÉVRIER

Le 3^e mercredi de chaque mois à 19h00
Café gratuit
❖ Infos Rénaud Leblanc 450 493-9393



Félicitations



aux deux équipes de futsal de Saint-Hugues, champions dans leurs catégories au tournoi de la ligue de futsal des Légendes !

Beau travail d'équipe !



Présenté par les Loisirs
de Saint-Hugues

SOIRÉE

polaire 2024

Jeu gonflable | Patinoire | Lancer du sapin

Musique | Feu de joie

En vente sur place

Queues de Castor | chocolat chaud | vin chaud

Venez profiter des joies de l'hiver

PARTIE AMICALE DE HOCKEY BOTTINE 19H30

10 FÉVRIER 2024

QUEUES DE CASTOR
PÂTISSERIES
***** DEPUIS 1975 *****

dès 18h à la patinoire
188 St-Germain, Saint-Hugues



Panne de courant, soyez prêt !

Régie intermunicipale
de protection incendie du Nord des Maskoutains

Une panne de courant peut arriver à n'importe quel moment. Soyez prêt lorsque cela arrivera. La Régie intermunicipale de protection incendie du Nord des Maskoutains vous rappelle donc quelques conseils de sécurité à suivre lors des pannes de courant afin de vous protéger et de protéger votre famille.

- ☑ Prévoyez suffisamment de provisions d'urgence (une trousse 72h, eau, denrée non périssable, article personnel et médicament, etc.) ;
- ☑ N'utilisez pas d'appareil portatif au gaz comme un BBQ, un radiateur de camping ou une génératrice à l'intérieur de la maison afin d'éviter les intoxications au monoxyde de carbone;
- ☑ Baissez vos thermostats au minimum afin d'empêcher une surcharge lorsque le courant sera rétabli. Il faut savoir que l'affichage de certains modèles de thermostats électronique demeure accessible pendant quelques minutes au début d'une panne;
- ☑ Débranchez tous les appareils électriques et électroniques, sauf le réfrigérateur et le congélateur, et une lampe par étage. Vous éviterez ainsi une surtension des appareils au retour du courant.
- ☑ Si vous allumez des chandelles, assurez-vous qu'elles ne se trouvent pas près des matières combustibles et tenez-les loin des enfants. Ne laissez jamais vos chandelles sans surveillance;
- ☑ Respectez rigoureusement le mode d'emploi de votre système de chauffage d'appoint;
- ☑ Assurez-vous d'avoir un avertisseur de fumée fonctionnel à chaque étage;
- ☑ Installez un avertisseur de monoxyde de carbone si vous prévoyez utiliser un appareil de chauffage à combustion (ex. : une chaufferette au gaz ou un foyer au bois). Vérifiez régulièrement son bon fonctionnement.

Vous avez des questions?

Vous pouvez nous contacter à la Régie intermunicipale de protection incendie du Nord des Maskoutains au 450 794-5027 ou par courriel au prevention@ripinm.ca.





L'importance de l'**ART** et de la **CULTURE** dans notre vie

Un article intéressant à lire:

Bien qu'il date de mars 2021, cet article est toujours d'actualité et criant de vérité.

En voici un extrait :

“C’est toujours le parent pauvre, le domaine de l’art et de la culture. Et c’est encore plus vrai lorsqu’on parle d’interventions artistiques ou culturelles à des fins de santé. Il faut bien documenter ce que nous faisons pour être capables de démontrer que ce n’est pas juste utile, c’est essentiel!”

Professeure Mélissa Généreux, Faculté de médecine et des sciences de la santé

Ce sujet vous intéresse ?

<https://www.usherbrooke.ca/actualites/nouvelles/sante/details/44843>

La culture, ça t'intéresse ?

LES ARTS ET LES ACTIVITÉS AUSSI ?

Rencontrer des gens et tisser des liens, ça te dit ?

On a une proposition à te faire

INSCRIS-TOI À NOTRE BANQUE DE BÉNÉVOLES !
C'EST SANS OBLIGATION NI HORAIRE SPÉCIFIQUE

POURQUOI ?

Parce-que le bénévole est un acteur de la vie culturelle et artistique

Parce-que le citoyen bénévole qui prend part à la vie culturelle et artistique de son milieu le rend vivant et intéressant

Parce-que le citoyen qui s'implique devient un artisan du milieu

COMMENT ?

En faisant valoir ton potentiel

En partageant ton énergie et tes idées

En mettant à profit ton talent

Et finalement en spécifiant tes intérêts et disponibilités

Faire partie d'un comité

Participer à des événements

Ou encore, donner du temps à la bibliothèque et à l'entretien de la forêt nourricière

QUELQUES EXEMPLES



N'hésite pas à communiquer avec nous pour t'inscrire à notre banque de bénévoles en composant le 450 794-2030 ou par courriel: reception@st-hugues.com



BIBLIOTHÈQUE



Votre bibliothèque vous accueille

207, rue Saint-Germain

Lundi : 17 h 30 à 19 h 30

Mardi 19 h à 20 h 30

Samedi : 10 h à 12 h

Votre bibliothèque vous offre

Prêt de livres, de magazines, BD Adultes – Ado – Enfants

Prêts entre bibliothèques

Ordinateur libre-service

Lunettes de réalité virtuelle à utiliser sur place

Nouveautés mensuelles

Sélections coup de cœur des bénévoles

Achat de livres selon les suggestions des citoyens

Diverses activités

Pour ne rien manquer

Notre page Facebook vous invite aux
“Lundis Bibiothèque”

<https://www.facebook.com/sainthugues>

Comme Albert Einstein le disait
la seule chose que vous devez savoir
est l'emplacement de votre
bibliothèque.



450 794-2030

biblio@st-hugues.com

DU NOUVEAU DANS VOTRE PETIT JOURNAL

La série **WOW** fait son entrée !

Cette série mettra chaque mois en vedette le talent, la gentillesse, l'implication, l'exploit, le don de soi, la performance d'une personne ou d'un groupe.

Ce mois-ci, c'est notre « **Équipe Patinoire** » qui mérite notre **WOW**

Depuis plusieurs années monsieur Raphaël Plante et son équipe sont à pied d'œuvre pour permettre aux patineurs et patineuses, aux joueurs et joueuses de hockey de profiter de l'hiver. Avec les hivers de plus en plus capricieux, l'équipe doit déployer des efforts colossaux pour venir à bout d'un travail ingrat. Une belle surface bien lisse devient dès le lendemain un champ de mine ! Loin de se décourager, la valeureuse équipe persévère pour vous offrir une patinoire digne de ce nom. En prime, des chaises installées autour d'un feu qui danse dans le foyer, le bruit des lames sur la glace, les cris des enfants. Une ambiance féerique de soir d'hiver. On adore !

Nous leur disons Merci, nous leur disons Bravo et nous leur disons **WOW**

VOICI LES MEMBRES DE L'ÉQUIPE CETTE ANNÉE :

RAPHAËL PLANTE ET ANDRÉE-ANNE BEAUREGARD

OLIVIER ET LUDOVICK DESMARAIS

VIKTOR ET MAXIME PLANTE



Vous connaissez une personne ou groupe de personnes **WOW**

On veut les connaître !

Écrivez-nous :

communications@st-hugues.com

DATES DES VERSEMENTS TAXE MUNICIPALE

11 MARS 2024

13 MAI 2024

15 JUILLET 2024

16 SEPTEMBRE 2024

**SURVEILLEZ VOTRE BOITE AUX LETTRES
DÈS LE DÉBUT FÉVRIER**



Transport collectif régional – Nouvelle tarification



DÈS LE 1ER FÉVRIER 2024

LE PASSAGE SIMPLE SERA DE :

4 \$ ZONE 1. 4,50 \$ ZONE 2 ET 5 \$ ZONE 3

UNE CARTE DE 10 PASSAGES SERA DE :

35 \$ ZONE 1. 40 \$ ZONE 2 ET 45 \$ ZONE 3

LA CARTE MENSUELLE QUANT À ELLE SERA DE :

115 \$ ZONE 1. 135 \$ ZONE 2 ET 150 \$ ZONE 3

LA MRC OFFRE LE SERVICE DE TRANSPORT COLLECTIF RÉGIONAL PAR LE BIAIS DES PLACES DISPONIBLES DANS LES CIRCUITS DU TRANSPORT ADAPTÉ SUR LES DESSERTES EN VIGUEUR.

LE SERVICE DE TRANSPORT COLLECTIF EST OFFERT DANS LES 17 MUNICIPALITÉS DU TERRITOIRE ET IL FONCTIONNE PAR POINTS DE CHUTE, SELON LA MUNICIPALITÉ.

LES PERSONNES QUI SOUHAITENT UTILISER CE SERVICE DOIVENT S'INSCRIRE AU :

**MRCMASKOUTAINS.QC.CA/TRANSPORT-COLLECTIF-INSCRIPTION
OU EN SE PRÉSENTANT AU 795, AVENUE DU PALAIS,**

AUX HEURES DE BUREAU DE LA MRC.

POUR RÉSERVER OU ANNULER UN TRANSPORT COLLECTIF, LES UTILISATEURS DOIVENT COMPOSER LE 450 774-3173

INSCRIPTION DES NOUVEAUX ÉLÈVES

Année scolaire 2024-2025

Du 19 février au 1^{er} mars 2024

Programme Passe-Partout

Pour les enfants qui auront 4 ans avant le 1^{er} octobre 2024

Maternelle 4 ans et 5 ans

Pour les enfants qui auront 4 ans ou 5 ans avant le 1^{er} octobre 2024

Tous les détails au

www.csssh.gouv.qc.ca



Centre
de services scolaire
de Saint-Hyacinthe

Québec



Un rendez-vous
bien **spécial**

pour les
mamans!



Halte-allaitement
avec une consultante
en lactation IBCLC

Aucune inscription requise

1^{er} mardi du mois
Maison de la famille
des Maskoutains
2130 ave Mailhot,
St-Hyacinthe
9h30 à 11h

3^e mardi du mois
Centre de la famille
70 ave St-François
St-Pie
9h30 à 11h

**Pèse-bébé
sur place**





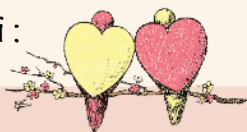
La Saint-Valentin

Comme fête commerciale, elle se développe aux États-Unis au milieu du XIX^e siècle, avec la vente de cartes qui rappellent les petits billets que s'échangeaient le Valentin et sa Valentine.

La fête est maintenant associée plus étroitement à l'échange mutuel de « billets doux » ou de valentins illustrés de symboles tels qu'un cœur ou un Cupidon ailé.

À l'envoi de billets au XIX^e siècle a succédé l'échange de cartes de vœux. Cependant, en Amérique du Nord, les échanges de cartes ne se font pas selon la conception européenne où la carte de Saint-Valentin est envoyée à une personne « unique ». Il n'est pas rare qu'une personne y envoie une dizaine de cartes, et même que des élèves d'école primaire en envoient à leur maîtresse d'école.

La première mention du jour de la Saint-Valentin avec une connotation amoureuse remonte au XIV^e siècle en Angleterre, où l'on croyait que le 14 février était le jour où les oiseaux s'appariaient. Il était courant durant cette période que les amoureux échangent des billets et s'appellent chacun leur valentin. Il est probable que nombre de légendes sur la Saint-Valentin ont été inventées pendant cette période. Parmi ces légendes, on trouve celles-ci :



- la veille du martyre de saint Valentin, il a glissé un « valentin » à la fille du geôlier qui aurait lu « de la part de votre Valentin » ;
- pendant une période d'interdiction de mariage des soldats romains par l'empereur Claude II, saint Valentin arrangeait secrètement les mariages.

Dans la plupart des versions de cette légende, le 14 février est la date liée à son martyre.

Source : wikipedia

Commencer à investir tôt dans un REER, c'est avantageux

Vous êtes en début de carrière et la retraite vous semble lointaine? C'est vrai. Mais en cotisant au régime enregistré d'épargne-retraite (REER), vous pourriez profiter de nombreux avantages.

Un avantage à court terme, soit une économie d'impôt

En effet, toute cotisation à un REER est déductible et réduit votre revenu imposable. C'est moins d'argent au fisc et plus dans vos poches.

Vous avez peut-être des dettes personnelles comme un prêt auto ou un solde de carte de crédit?

Nous savons que vous ne manquerez pas d'idées pour utiliser ce surplus!

Un avantage à long terme

Il est plus avantageux de débiter rapidement avec de petits montants que d'attendre d'avoir une somme importante.

C'est simple : plus vous commencez à investir tôt, plus votre argent aura le temps de s'accumuler. C'est l'effet de la composition du rendement dans le temps. Attendre à plus tard en pensant investir davantage risque de ne pas compenser suffisamment le retard que vous aurez pris.

Un changement d'habitude se traduisant par de petits gestes au quotidien peut être envisagé pour passer à l'action.

Pour passer à l'action...		REER TAUX DE RENDEMENT 4 %*			Valeur accumulée
		Après 10 ans	Après 15 ans	Après 20 ans	
1 CAFÉ	2\$ PAR JOUR OUVRABLE	6 391 \$	10 682 \$	15 923 \$	
1 BOUTEILLE DE VIN	20\$ PAR SEMAINE	12 781 \$	21 364 \$	31 846 \$	
1 REPAS AU RESTAURANT	30\$ PAR SEMAINE	19 172 \$	32 046 \$	47 769 \$	

*Les taux et les chiffres utilisés le sont à titre d'exemple seulement. Le calcul du rendement est basé sur un portefeuille de placement équilibré composé. Ce graphique vise seulement à illustrer l'effet du taux de croissance composé d'un investissement hebdomadaire et non à refléter les valeurs ou rendements passés ou futurs du portefeuille.

Vous croyez ne pas avoir les moyens d'épargner en vue de votre retraite?

Une solution est possible : les versements automatiques. Vous déterminez vous-même la fréquence (chaque semaine, chaque mois, chaque paie, etc.) et le montant. Les montants sont prélevés automatiquement dans votre compte. Moins de souci. Moins de risque d'oubli. La fréquence et le montant de vos versements sont modifiables en tout temps. Visez un montant réaliste et augmentez-le périodiquement.

Votre cotisation à un REER fera partie de votre budget, au même titre que l'épicerie.

Quel est le vrai coût d'une cotisation REER?

Pour une personne vivant seule

Chaque montant cotisé au REER diminue le revenu imposable et entraîne une économie d'impôt. De plus, votre cotisation pourrait vous donner accès à certains crédits d'impôt ou les augmenter, notamment le crédit pour personne vivant seule, celui pour la solidarité et la TPS/TVH.

Pour les parents d'enfants mineurs

Une cotisation à un REER pourrait procurer des avantages financiers additionnels pour une famille. Chaque montant cotisé au REER diminue le revenu familial net, et donc, augmente les sommes à recevoir des programmes sociaux mis en place par les gouvernements si votre famille y est admissible.

De bons conseils, c'est avantageux.

 Desjardins

Joanie RICHARD
Pharmaciennne-propritaire

Livraison gratuite dans la région

Services infirmiers sur place :
Vaccination, injection de médicaments, lavage d'oreille

Prenez RDV sur clicsante.ca ou via ce code QR

Accèspharma
chez Walmart

5950 Rue Martineau, St-Hyacinthe, J2R 2H6
450-796-4006

NOS SAVEURS LOCALES
La grande région de Saint-Hyacinthe

Encouragez nos producteurs locaux
en vous procurant des chèques-cadeaux échangeables chez nos producteurs participants.

chambrecommerce.ca/nos-saveurs-locales

Une initiative de

La Chambre de commerce de la grande région de Saint-Hyacinthe

SAINT-HYACINTHE TECHNOPOLE
Développement économique de la grande région de Saint-Hyacinthe

UN PROJET D'AFFAIRES OU DE NOUVELLE ENTREPRISE?

Saint-Hyacinthe Technopole est **LE GUICHET UNIQUE** pour vos projets industriels, commerciaux et touristiques dans la MRC des Maskoutains

CONTACTEZ-NOUS
450 774-9000 | 1 877 505-1246
st-hyacinthetechnopole.com

SAINT-HYACINTHE TECHNOPOLE
Développement économique de la grande région de Saint-Hyacinthe

CRÉATEUR D'AMITIÉ DEPUIS 40 ANS!

Si chacun choisissait de bénévoler en guise de résolution, notre monde serait tellement plus lumineux.

Dans la MRC des Maskoutains ce sont 5 filleuls qui attendent de rencontrer leur nouveau parrain ou marraine afin de développer une belle amitié!

Ensemble, on fait toute une différence pour l'autre, mais aussi pour soi-même!

Appelez-nous pour en savoir plus au 450 774-8758 ou visitez le parrainagecivique.org.

Bonne année 2024 à chacun d'entre vous!



Cooptel
fête son
80^e
anniversaire!



Cooptel
Depuis 80 ans

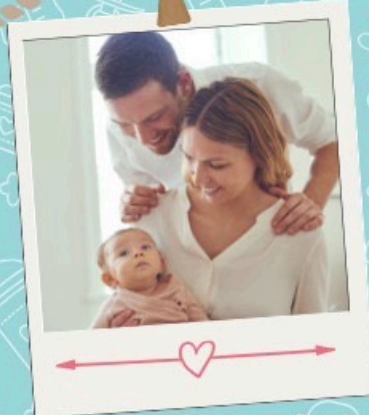
1 888 532-COOP (2667) cooptel.ca

Atelier

Bébé et moi

Parents et enfants
ayants entre
0 et 6 mois

Rencontres parents-enfants abordent différents sujets tels que :
le rôle parental, l'alimentation, le sommeil, la santé, la sécurité et encore plus!



JANVIER

22 et 29

FÉVRIER

5, 12, 19 et 26

DE 13H30 À 15H30

Plus d'informations et inscriptions :
responsableenfance@mfm.qc.ca
ou au 450-771-4010 poste 2226

GRATUIT



AIDONS NOS DÉNEIGEURS À DÉNEIGER

Nous vous rappelons que vos bacs
doivent être déposés sur votre terrain et non en
bordure de la rue.

De plus, votre véhicule ne doit pas entraver le
travail de déneigement.



Parc Ramezay, Saint-Hugues



GARAGE BENOIT LAPIERRE ENR.
1795, 2e rang
St-Hugues, QC
J0H 1N0

Benoit Lapierre
Propriétaire

- Freins
- Suspension
- Silencieux
- Injection électronique
- Diagnostic informatisé
- Remorquage 24h

Tél : (450) 794-2142 • Rés : (450) 794-2817
Fax : (450) 794-5274

Pour vos assurances,
ça vaut le coup
de comparer.

beneva

© Beneva inc. 2023 ¹⁰ Le nom et le logo Beneva sont des marques de commerce de Groupe Beneva inc. utilisées sous licence.

Anick Forgues
Agente en assurance de
dommages des particuliers*
579 883-9129
assuranceanickforgues.com



* Pour le compte
de Beneva inc.,
agence en
assurance de
dommages

**RICHARD
TURCOTTE**

CPA richardturcottecpa.quebec

SERVICES

- + États financiers
- + Déclarations fiscales
des particuliers et des sociétés
- + Démarrage d'entreprise



394, Rue Notre-Dame
St-Hugues, QC J0H 1N0

TÉLÉPHONE
450 701-4674

FAX
450 794-2012

richardturcottecpa

S U I V E Z - N O U S !



450 794-2030
SAINT-HUGUES.COM



MUNICIPALITÉ DE
SAINT-HUGUES